

# 安达市任民镇国土空间总体规划

2021-2035年

—草案公示—



# 前言

《安达市任民镇国土空间总体规划（2021-2035年）》是对市级国土空间总体规划要求的细化落实，是对镇域国土空间保护开发作出的具体安排，是任民镇进行空间治理的工具，是编制专项规划、详细规划以及实施国土空间用途管制的基本依据。由任民镇人民政府组织编制。

为切实加强规划编制过程中的公众参与度，集思广益、凝聚共识，提高规划成果的科学性、合理性和可操作性，现对规划草案进行公示，热切期待社会各界人士及广大人民群众积极参与，提出您的宝贵意见和建议。公示时间为2023年8月18日—2023年9月16日，公示方式为安达市人民政府网站。

社会各界公众可通过电子邮件、信函、传真、电话等方式提出意见建议（附真实姓名与联系方式）。

邮寄地址：黑龙江省安达市任民镇人民政府

邮编：151423

电子邮箱：renminzhen@163.com

联系电话：15945752321

# 目录

---

- 01** 规划总则
- 02** 总体目标
- 03** 控制线划定
- 04** 国土空间用途规划
- 05** 村庄发展与布局
- 06** 规划传导与实施



# 01

## 规划总则

- 指导思想
- 规划范围与期限



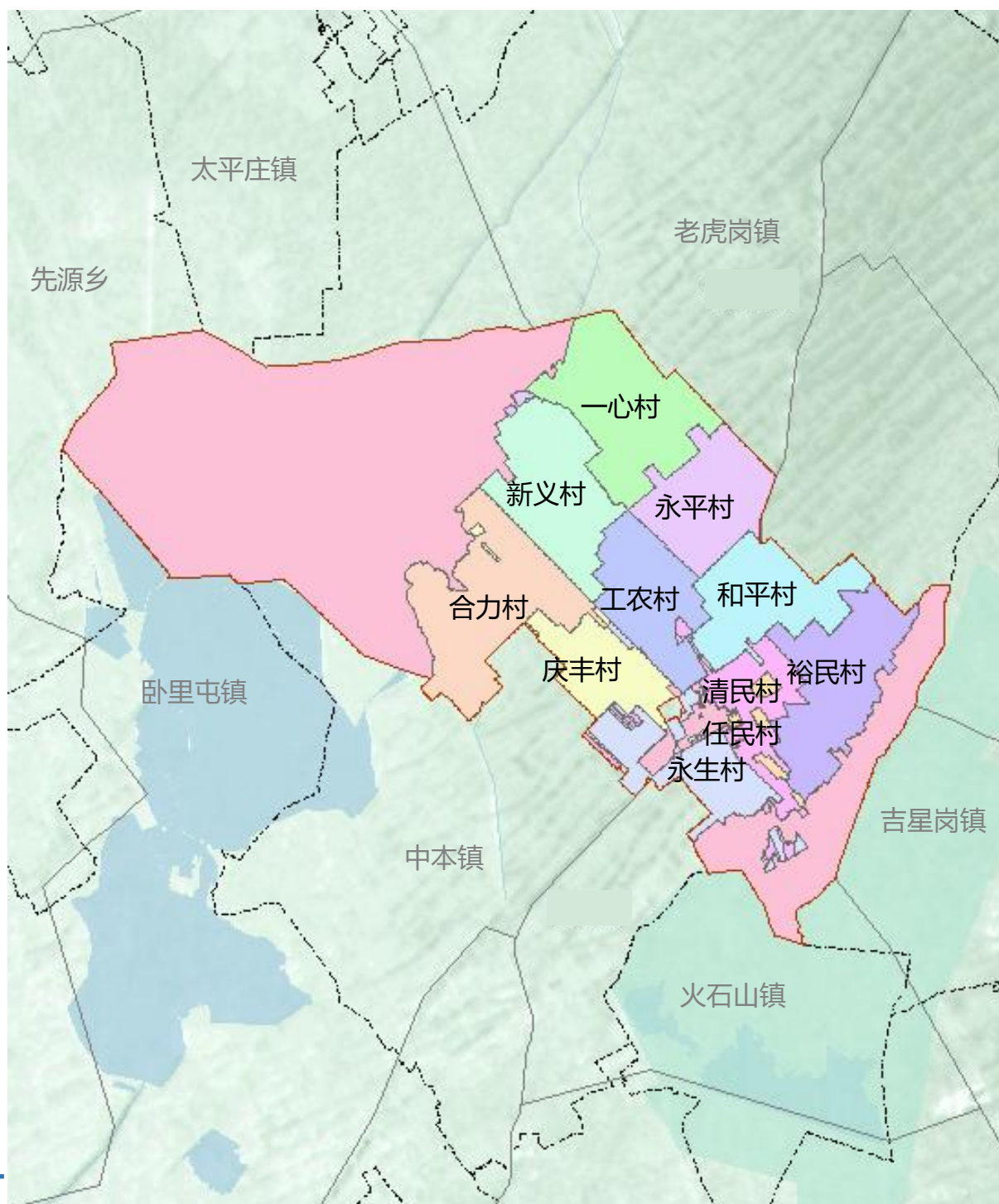
# 1.1 指导思想

坚持以习近平新时代中国特色社会主义思想为指导，深入贯彻落实党的二十大和省市委会全会精神，全面贯彻落实新时代中国特色社会主义的基本方略，统筹推进“五位一体”总体布局，协调推进“四个全面”战略布局。为促进任民镇国土空间开发、保护、利用、修复，加快生态文明建设和高质量发展，与安达市国土空间总体规划相衔接，结合任民镇自身发展实际需要，开展任民镇国土空间规划总体编制工作。统筹全镇域国土空间保护开发利用修复，提高全域国土空间品质，形成镇域国土空间新格局。

## 1.2 规划范围与期限

**规划范围：**任民镇全域，国土调查面积为210.52平方公里，包括11个行政村。

**规划期限：**2021-2035年，规划基期年为2020年，近期规划至2025年，规划目标年为2035年，远景展望至2050年。



# 02

## 总体目标

- 战略定位
- 规划目标

## 2.1 战略定位

打造以**农副食品加工**和**红色文化旅游**为主的  
的安达市北部生态重镇



生态城镇



红色旅游



## 2.2 规划目标

牢固树立和贯彻落实创新、协调、绿色、开放、共享的发展理念，以生态基底构筑为先导，促进一、二、三产业协调发展，提升城镇综合服务能级，推动杂粮种植、农产品加工、红色文化教育做强做大，打造以红色文化教育为特色、农产品加工为支撑，具有高品质生活环境、城乡一体、产城融合的安达北部特色城镇，实现生态、经济、社会协调持续发展。

### ■ 人口集聚，用地集约

撤并空心化率高、常年受灾等村屯，进行复垦或产业预留，充分利用闲置用地进行安置，实现人口集聚，土地集约发展。

### ■ 三产融合，经济提升

打造省级杂粮种植基地、农产品加工示范园和红色文化生态旅游重镇。

### ■ 设施完善，环境改善

提升完善政务金融功能、农业生产功能、文体活动功能、教育医疗功能、道路交通功能、基础设施功能。



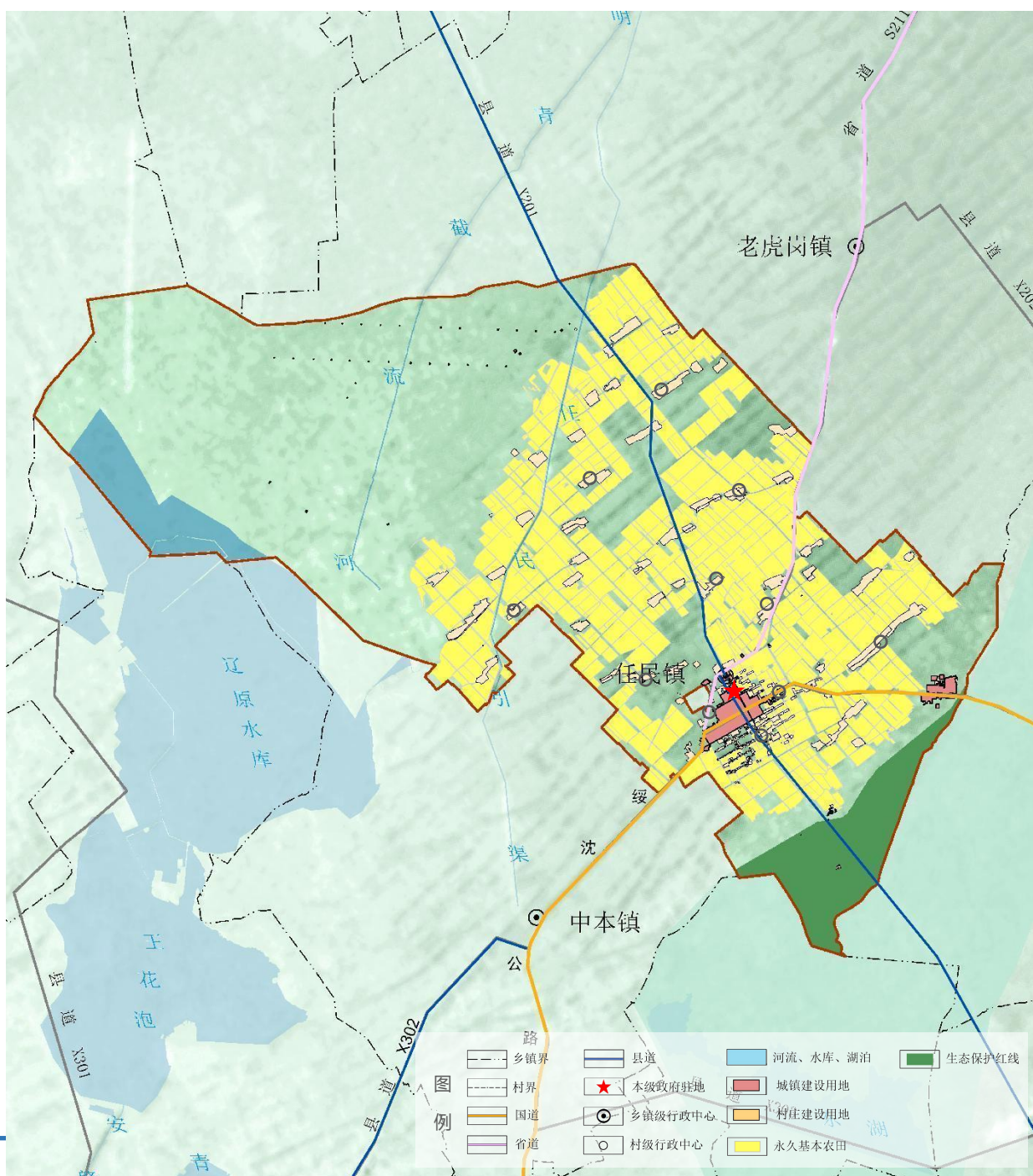
An aerial photograph of a river with vibrant green banks and clear blue water. The water reflects the surrounding greenery and sky. The text '03' is prominently displayed in the upper right quadrant, with a reflection below it.

**03**

**控制线划定**

# 3.1 控制线划定

- 永久基本农田：68.23平方公里
- 生态保护红线：9.96平方公里
- 城镇开发边界：1.66平方公里
- 村庄建设范围：6.90平方公里



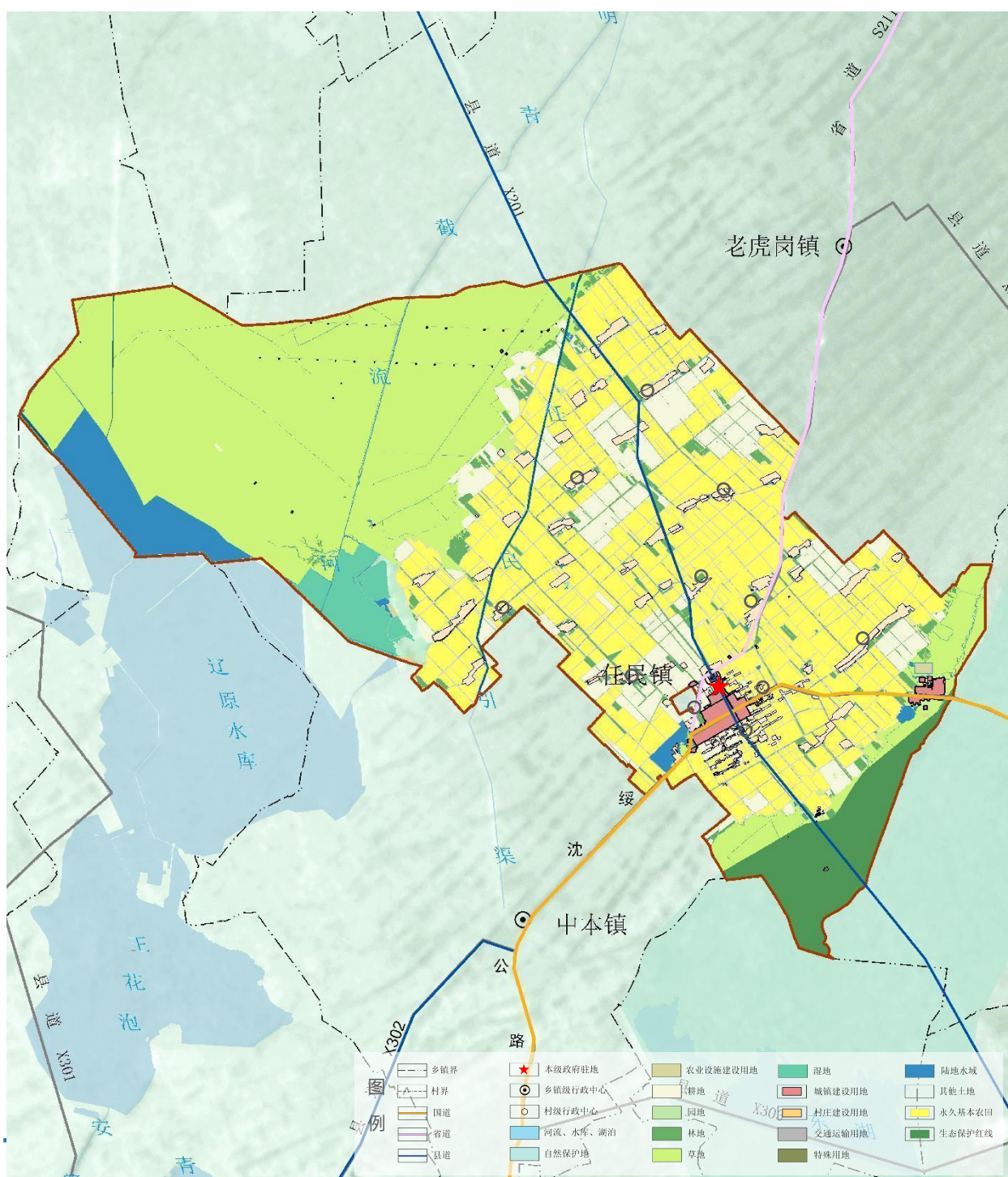


**04**

**国土空间用途规划**

## 4.1 国土空间用途规划

规划至2035年，国土空间用地总面积为210.52平方公里，其中城镇建设用地上为1.66平方公里，乡村建设用地上为6.90平方公里。



# 05

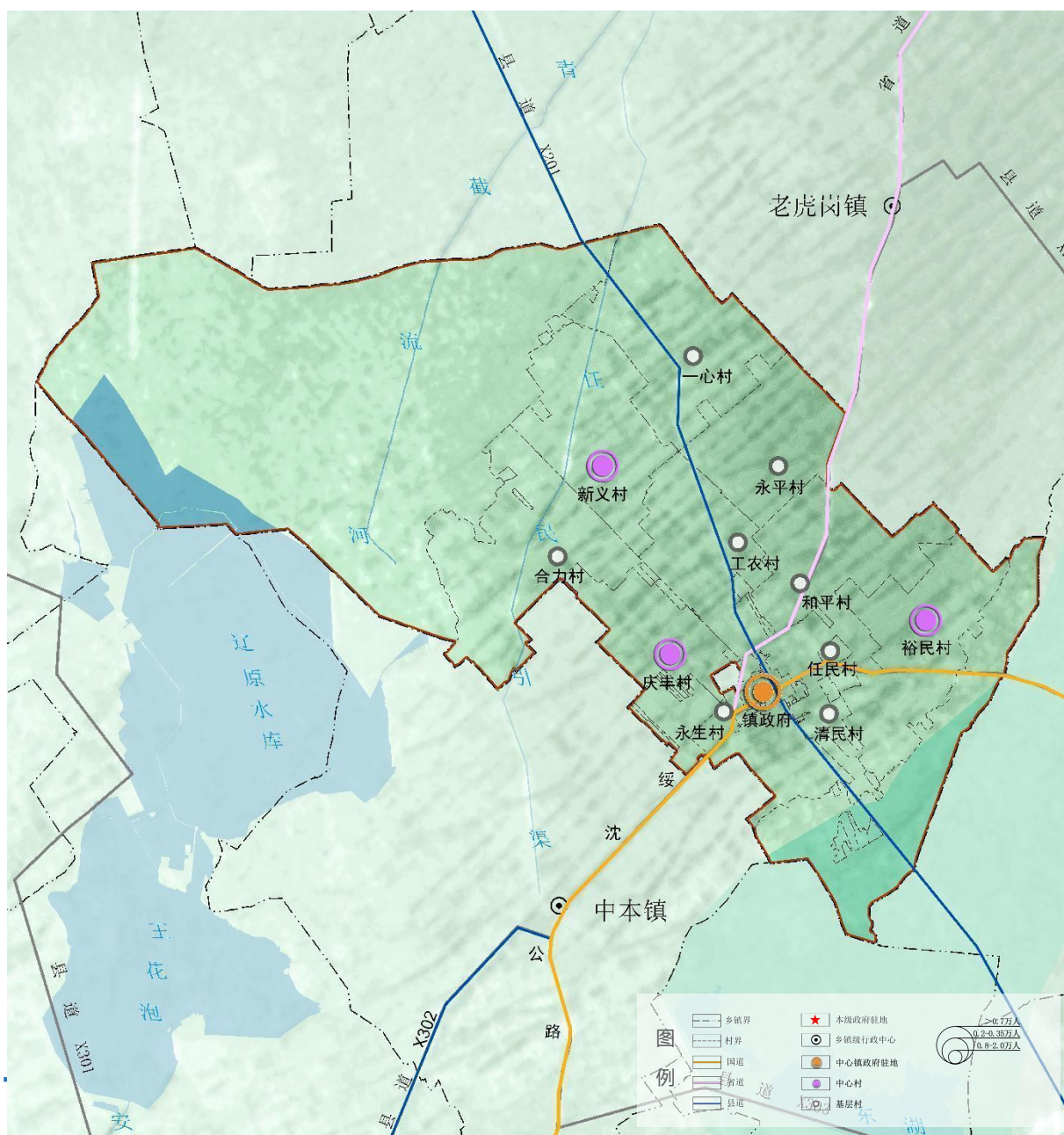
## 村庄发展与布局



## 5.1 村庄发展与布局

任民镇下辖11个行政村，其中集聚提升类村庄10个，特色保护类村庄1个

- **乡镇政府驻地：**任民镇政府
- **中心村：**新义村、裕民村、庆丰村
- **基层村：**一心村、永平村、和平村、任民村、永生村、清民村、工农村、合力村





# 06

## 规划传导与实施

- 规划传导
- 保障机制
- 监测评估

## 6.1 规划传导落实



## 6.2 保障近期项目实施

针对任民镇现状情况及未来发展建设需求，制定任民镇近期建设计划。近期建设项目主要包括交通、水利、能源、民生、电力、产业等。

## 6.3 实施保障体制

- 建设国土空间规划“一张图”信息平台
- 完善规划落地的实施管理机制
- 逐步建立完善的地方法规政策体系
- 健全公众参与和监督机制